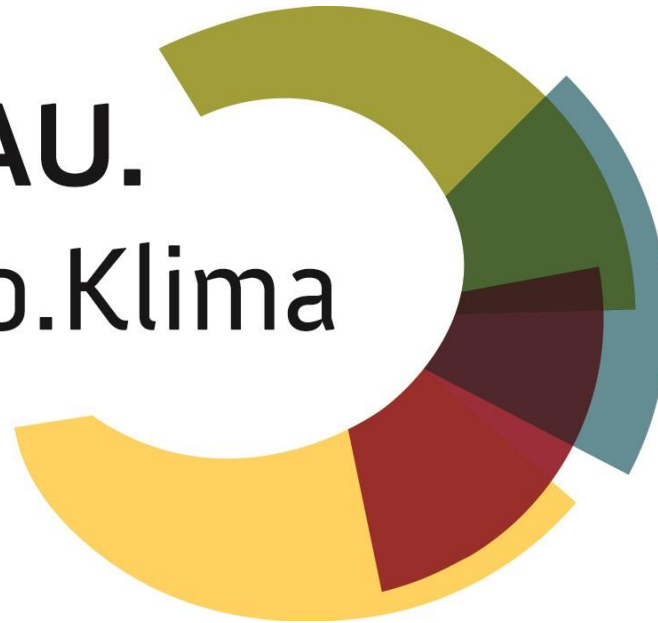


Projektvorstellung

BERNAU.
Pro.Klima



Maren Michaelsen

Beteiligung & Kommunikation

Vereinsstammtisch 2019, Bernau bei Berlin

Anpassung an den Klimawandel in Bernau



Planen mit Mensch und Natur für die Stadt von morgen

1. Frage:

**Ist Ihr Verein/ ihre Vereinsaktivität
vom Klimawandel betroffen?**

2. Frage:

Könnte Ihr Verein/

ihre Vereinsaktivität in der Zukunft vom

Klimawandel (stärker) betroffen sein?

Auswirkungen des Klimawandels in Brandenburg

- Es wird deutlich wärmer
- Sommerliche Hitzeperioden werden länger und heißer
- Sommerliche Dürreperioden werden länger
- Niederschläge verlagern sich aus dem Sommer in andere Jahreszeiten
- Maximalniederschläge werden intensiver
- Frost und Eistage nehmen ab

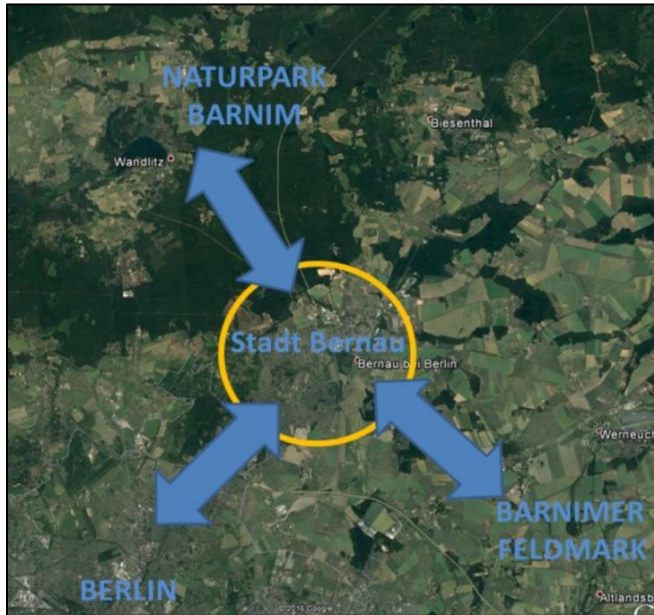
...

Unser Ziel:

Strategie zur Anpassung an den Klimawandel in Bernau



Unser Weg:



Räumliche Analyse

+



Ökosystembasierte
Planung

+



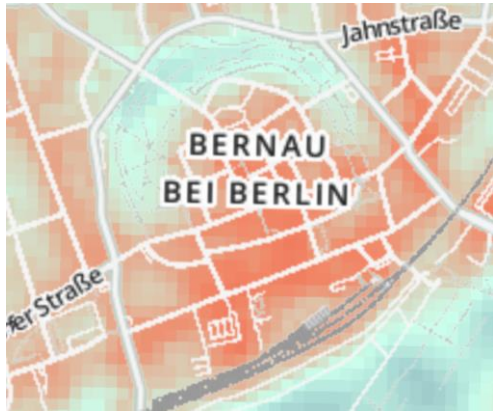
Beteiligung &
Öffentlichkeitsarbeit



Warum Beteiligung?

- Informieren
- Öffentliche Wahrnehmung des Themas
Klimaanpassung erhöhen
- Generierung von Handlungswissen
- Gesellschaftlich gewollte Anpassungsmaßnahmen
- Vernetzung zwischen verschiedenen Akteuren fördern
- Verstetigung

Workshop-Reihe: Klimavorsorge für Bernau



BERNAU.PRO.KLIMA

Wie kann sich Bernau an die Folgen des Klimawandels anpassen?

Das Klima verändert sich. Auch wenn uns die direkten Folgen des Klimawandels häufig erst an heißen Tagen, bei Überflutungen oder durch heftige Sturmereignisse bewusst werden. Es sind vor allem schleichende Veränderungen, die auf lange Sicht das Leben in Bernau dauerhaft verändern werden.

Die gute Nachricht ist: Wir können noch handeln. Wir können uns an die bereits spürbaren Folgen des Klimawandels anpassen und uns auf Kommendes vorbereiten. Dabei spielt die Natur eine entscheidende Rolle, weil sie uns vormacht, wie es geht: Naturnahe Wälder schaffen Kühlung und Frischluft, natürliche oder renaturierte Gewässer bieten Schutz vor Überschwemmungen und Grünflächen verbessern das Stadtklima.

Die Anpassung an den Klimawandel ist also nicht nur nötig, sondern auch möglich. Wir können konkrete Maßnahmen ergreifen, um Schäden zu mindern und die Lebensqualität in Bernau dauerhaft zu erhalten und zu verbessern.

Und hier sind alle gefragt:

Reden, gestalten und planen Sie mit!

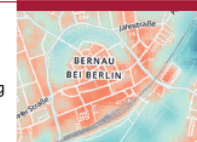
Die Ergebnisse der Workshops fließen in eine Strategie zur Anpassung an den Klimawandel mit ein, die das Projektteam *Bernau.Pro.Klima* für die Stadt Bernau entwickelt.

Veranstaltet wird die Workshopreihe von der Hochschule für nachhaltige Entwicklung Eberswalde und der Stadt Bernau. Weitere Beteiligungsmöglichkeiten folgen.

PROGRAMM

Dienstag, 20. November 2018

Vortrag 18.00 bis 19.00 Uhr
Workshop 19.00 bis 20.30 Uhr
Rotunde, Grundschule am Blumenhag
Zepernicker Chaussee 20
16321 Bernau bei Berlin



Bernau auf dem Weg in die Hitzezeit?

Herausforderungen und Chancen von Siedlungsflächen für eine klimarobuste Stadtentwicklung

Mittwoch, 28. November 2018

18.00 bis 20.30 Uhr
Dorfgemeinschaftshaus
im Ortsteil Birkholz
Birkholzer Dorfstraße 24
16321 Bernau bei Berlin



Landwirtschaft in Bernau – Herausforderungen und Chancen für eine klimarobuste Stadtentwicklung

Montag, 28. Januar 2019

18.00 bis 20.30 Uhr
Saal Haus 7 (AUDIMAX)
im Oberstufenzentrum I Barnim
Hans-Wittwer-Str. 7
16321 Bernau bei Berlin



Wälder in Bernau – Herausforderungen und Chancen für eine klimarobuste Stadtentwicklung

Montag, 18. Februar 2019

18.00 bis 20.30 Uhr
Rotunde,
Grundschule am Blumenhag
Zepernicker Chaussee 20
16321 Bernau bei Berlin



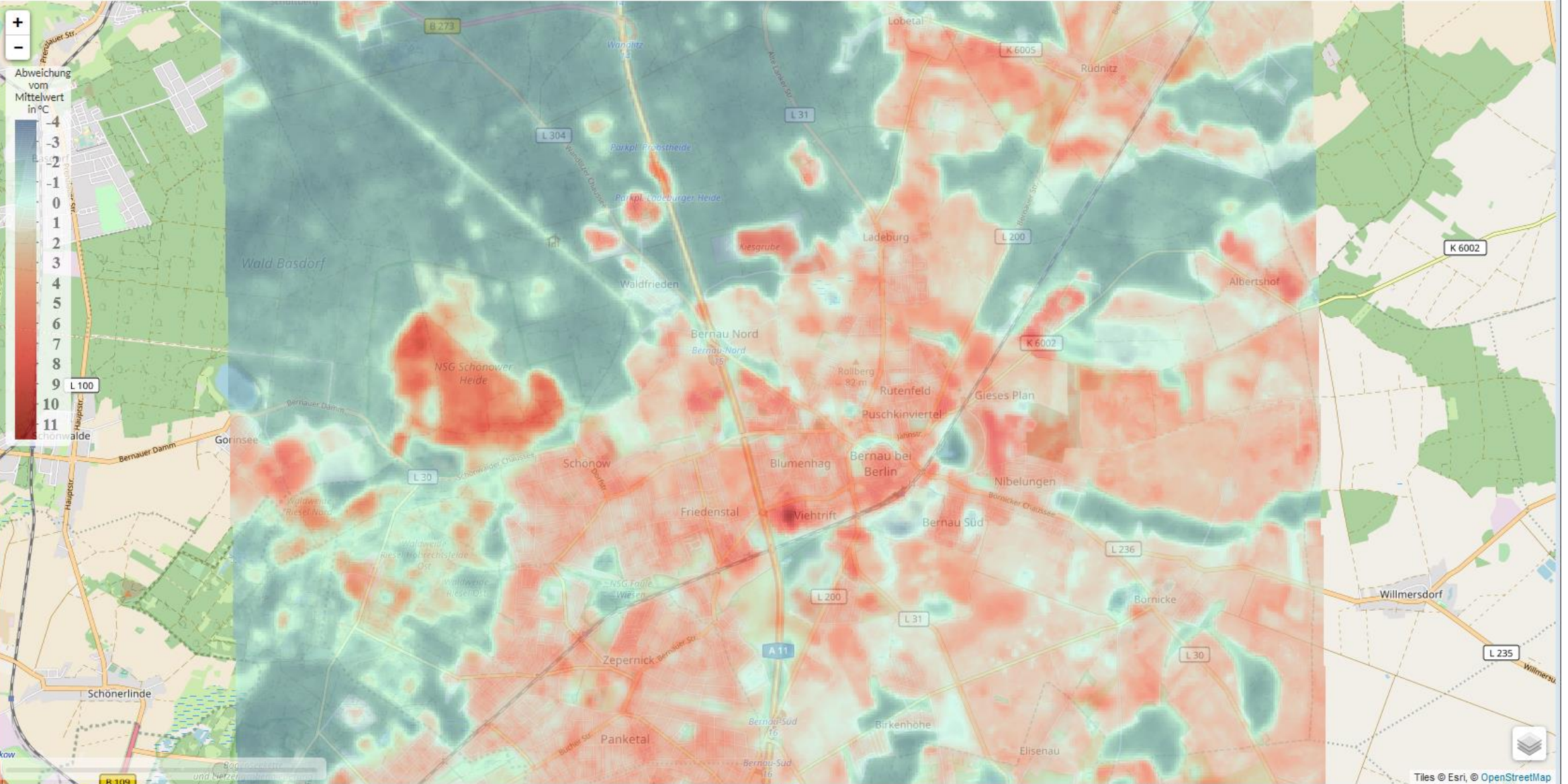
Gewässer in Bernau – Herausforderungen und Chancen für eine klimarobuste Stadtentwicklung



1. Bernau auf dem Weg in die Heizeit?

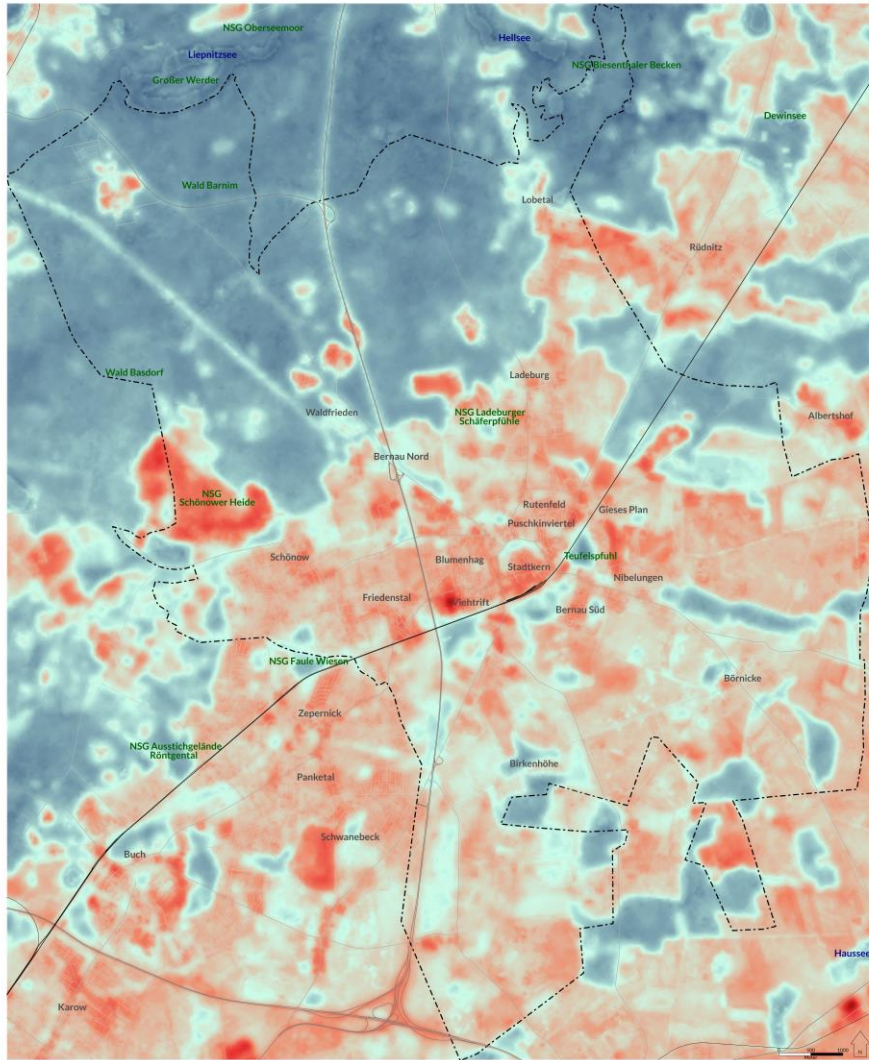


Bernau.Pro.Klima



Thermo-Karte Bernau

<http://www.pik-potsdam.de/~kriewald/bernau/>



Oberflächentemperatur der Sommermonate 2013 - 2018



Koordinatensystem: EPSG:32633; WGS 84 / UTM zone 33N

Quellen:
 Landsat 8 OLI (Operational Land Imager) and TIRS (Thermal Infrared Sensor) Data available from the U.S. Geological Survey
 (Aufbereitung: Kriewald, S., Thies, S., 2018, Potsdam-Institut für Klimafolgenforschung (PIK))
 Geodaten von OpenStreetMap die freie Weltkarte - OpenStreetMap.org Lizenz



Kartenerstellung: S. Kriewald
 Datum: 16/11/2018

2. Landwirtschaft in Bernau



3. Wälder in Bernau





4. Gewässer in Bernau

Herausforderungen und Chancen für eine
klimarobuste Stadtentwicklung

Montag, 18.02.2019 um 18:00 Uhr

Rotunde der Grundschule am Blumenhag

Reden, Planen und Gestalten Sie mit!

Projekt Eckdaten

Laufzeit	01.01.2018 – 31.12.2019
Finanzierung	90,91 % BMU und 9,09 % Stadt Bernau
Projektpartner	HNEE (CEEM), Stadt Bernau
Projektkernteam	Bernau: Jürgen Jankowiak, Sylvia Hirschfeld, Jürgen Brinckmann HNEE: Prof. Pierre Ibisch, Juliane Geyer, Maren Michaelsen, Monika Hoffmann



Foto: Bernau LIVE

Home Anpass.BAR Bernau.Pro.Klima MARISCO Impressum Datenschutz

- › **Aktuelles**
- › **Termine**
- › **Team**
- › **Dokumente**
- › **Pressespiegel**
- › **Archiv**
- › **Links**

Bernau.Pro.Klima - Anpassung an den Klimawandel in Bernau mittels ökosystembasierter und partizipativer räumlicher Planung

Worum geht es im Projekt?

Ausgangssituation

Die Stadt Bernau bei Berlin liegt am nordöstlichen Rand der Metropole Berlin im Nordosten Deutschlands. Die Stadt hat 39.000 Einwohner*innen und umfasst ein Gemeindegebiet von 10.373 ha. Die direkte Umgebung von Bernau ist durch sehr unterschiedliche Landnutzungsformen und -intensitäten geprägt: im Norden durch die wald- und gewässerreichen Gebiete des Naturparks Barnim mit seinen wichtigen Naherholungsfunktionen, im Südosten durch die intensive Landwirtschaft der Barnimer Feldmark und im Südwesten durch den sich verdichtenden urbanen Raum Berlins (s. Abbildung 1 und Abbildung 2). Die entsprechenden Ökosysteme prägen und beeinflussen die Stadt Bernau, deren innerstädtische Ökosysteme und letztlich die Lebensqualität der Bewohner*innen.

Die Region um Bernau gilt durch die vergleichsweise geringen Jahresniederschläge und vorherrschend sandigen Böden mit geringer Wasserspeicherkapazität als besonders vulnerabel hinsichtlich der (zukünftigen) Auswirkungen des Klimawandels. Die absehbaren Klimatrends weisen einen weiteren Niederschlagsrückgang im Frühjahr und Sommer und eine Zunahme von Extremwetterereignissen (Starkregen, Wind) auf.

Mehr Infos auf unserer Webseite:
www.natuerlich-barnim.de/bernau-pro-klima/



Fragen???

Ideen???

Wünsche???

Vielen Dank für Ihre Aufmerksamkeit!

