

Piktogramme

-  Restaurant
-  Bar
-  WC
-  Dusche
-  Dusche/WC
-  Badewanne/WC
-  Badewanne/Dusche/WC
-  Waschmaschine
-  Kochmöglichkeit
-  Kühlschrank
-  TV
-  Telefon
-  WLAN
-  Terasse/Balkon
-  Garten
-  Grillplatz
-  Spielplatz
-  Pool
-  Sauna
-  Fahrradparkplatz
-  Parkplatz
-  Barrierearm

Abkürzungen

- | | | |
|--------------------|-------------------|--------------------|
| a.A.: auf Anfrage | EZ: Einzelzimmer | FZ: Familienzimmer |
| DB: Dreibettzimmer | FW: Ferienwohnung | Pers.: Personen |
| DZ: Doppelzimmer | FH: Ferienhaus | ST: Studio |

Sterneklassifizierung

Gem. DEHOGA Deutscher Hotel- und Gaststättenverband e. V.

Hotels:

- * **Tourist:** Unterkunft für einfache Ansprüche
- ** **Standard:** Unterkunft für mittlere Ansprüche
- *** **Komfort:** Unterkunft für gehobene Ansprüche
- **** **First Class:** Unterkunft für hohe Ansprüche
- ***** **Luxus:** Unterkunft für höchste Ansprüche

Betriebe mit dem **Zusatz Superior** weisen in Ihrer Kategorie ein besonders hohes Maß an Dienstleistungen auf.

Gem. DTV Deutschen Tourismusverband e. V.

Privatzimmer (P), Ferienhäuser und -wohnungen (F):

P/F*: Einfache und zweckmäßige Gesamtausstattung. Grundausstattung vorhanden und in gebrauchsfähigem Zustand, Abnutzungen möglich.

P/F:** Zweckmäßige, gute Gesamtausstattung mit mittlerem Komfort. Ausstattung in gutem Erhaltungszustand.

P/F*:** Wohnliche Gesamtausstattung mit gutem Komfort. Ausstattung von besserer Qualität. Optisch ansprechender Gesamteindruck.

P/F**:** Hochwertige Gesamtausstattung mit gehobenem Komfort. Ausstattung in gepflegter Qualität und ein aufeinander abgestimmter Gesamteindruck.

P/F***:** Erstklassige Gesamtausstattung mit exklusivem Komfort. Großzügiges Angebot in herausragender Qualität mit sehr gepflegtem Gesamteindruck.

Diese Sterne stellen ein Qualitätszeichen für Unterkünfte in Deutschland dar und wurden durch den DEHOGA Deutscher Hotel- und Gaststättenverband e. V. oder den DTV Deutschen Tourismusverband e. V. vergeben. Beherbergungsbetriebe, die nicht mit Sternen gekennzeichnet sind, haben an der freiwilligen Klassifizierung zum Zeitpunkt der Drucklegung nicht teilgenommen. Ein Rückschluss auf ihren Standard ist damit nicht verbunden.



Kontakt

Tourist-Information Bernau
BeSt Bernauer Stadtmarketing GmbH
Bürgermeisterstraße 4, 16321 Bernau bei Berlin
Telefon: 03338 37 65 91
E-Mail: tourismus@best-bernau.de

Öffnungszeiten

Mai bis Oktober:
Di. bis Fr. 9-17 Uhr | Sa./So. 10-14 Uhr
November bis April:
Di. bis Fr. 9-17 Uhr | Sa. 10-14 Uhr



Bildnachweis: Aufgeführte Unterkünfte, Stefan Klenke
© BeSt Bernauer Stadtmarketing GmbH, 2023



Bernauer UNTERKÜNFTE entdecken

Gastlichkeit
trifft Komfort
mit Falkarte



www.bernau-besuchen.de

Bleiben Sie doch über Nacht!

Besucherinnen und Besucher mit verschiedenen Vorlieben und Ansprüchen finden in Bernau bei Berlin und Umgebung garantiert ihr Wunschquartier. Eine Heimat auf Zeit gibt es bei über 20 Unterkünften. Erstklassiges Hotel? Gemütliche Pension? Oder uriges Privatzimmer? Sie haben die Wahl!

In dieser Broschüre finden Sie die wichtigsten Unterkünfte in Bernau bei Berlin und Umgebung mit Kontakten, Bildern, Ausstattungen und Preisen – jetzt muss nur noch gebucht werden.

Sind Sie neugierig geworden? Nur zu! Entdecken Sie unsere Unterkünfte. Sie benötigen weitere Informationen? Sprechen Sie uns gerne an! Gern stehen wir Ihnen für eine individuelle Beratung zur Verfügung.

Haben Sie eine Unterkunft und möchten Sie diese in der Broschüre darstellen? Sprechen Sie uns ebenfalls gerne an! Gern stehen wir Ihnen für weitere Informationen zur Verfügung.

Wir freuen uns auf Ihren Besuch!



1

Comfort Hotel Bernau ***

**ab 69,50 €**

Das im Jahr 1993 erbaute Hotel verfügt über acht- undvierzig komfortable Zimmer. Dreißig Zimmer sind ausschließlich für Nichtraucher reserviert. Die Gäste können aus gemütlichen Einzelzimmern, großzügigen Doppelzimmern und bequemen Familienzimmern wählen. Die Bar und die Sommerterrasse laden zum Entspannen ein.

Ausstattung



Preise

EZ: ab 69,50 €/Nacht
 DZ: ab 89,50 €/Nacht
 DB: ab 105,00 €/Nacht
 FZ: ab 140,00 €/Nacht

Kontakt

Zepernicker Chaussee 39
 16321 Bernau bei Berlin
 Telefon: +49 3338 70200
 E-Mail: info@comfort-hotel-bernaue.de
 www.comfort-hotel-bernaue.de

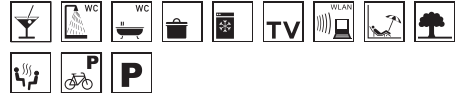
2

Gut Leben Landresort

**ab 180 €**

Das Gut Leben Landresort verfügt über zwei Doppelzimmer, eine Ferienwohnung und sechs Studios. Die Ferienwohnung und die Studios sind alle vollständig zur Eigenversorgung inkl. Küchenzeile ausgestattet. Insgesamt finden in den neun Einheiten inkl. Aufbettung bis zu fünfundzwanzig Gäste Platz. Darüber hinaus ist das Gut Leben eine beliebte Veranstaltungslocation für Hochzeiten, Geburtstage und Firmenfeiern.

Ausstattung



Preise

DZ: ab 180,00 €/Nacht
 FW: ab 180,00 €/Nacht
 ST: ab 180,00 €/Nacht

Kontakt

Birkholzer Dorfstraße 9
 16321 Bernau bei Berlin OT Birkholz
 Telefon: +49 3338 9138960
 E-Mail: info@gut-leben.berlin
 www.gut-leben.berlin

3

H24 Stadthotel Bernau ***

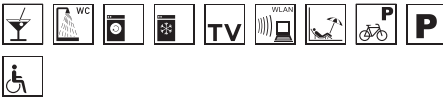


ab 75 €



Im Herzen der Stadt erwartet Sie das H24 Stadthotel Bernau, das im Sommer 2022 eröffnet wurde. Mit einer Auswahl an Unterkünften, darunter Doppelzimmer zur Straße, Doppelzimmer zum Hof, geräumige Studios und eine exklusive Suite, stellt das Hotel für jeden Gast das passende Ambiente bereit. Modern, komfortabel und zentral gelegen – das H24 Stadthotel Bernau ist der ideale Ausgangspunkt für Ihren Aufenthalt in der Stadt.

Ausstattung



Preise

DZ: ab 75,00 €/Nacht
ST: ab 116,00 €/Nacht

Kontakt

Weißenseer Straße 6
16321 Bernau bei Berlin
Telefon: +49 3338 9141650
E-Mail: bernaub@h24hotels.com
www.h24hotels.com

4

Hotel & Gasthof Zum Zicken-Schulze



ab 63 €



Das zentral in der historischen Altstadt gelegene Hotel „Zum Zicken-Schulze“ verfügt über sieben individuell eingerichtete Zimmer, die mit eigenem Charme überzeugen. Im Erdgeschoss des Hotels befindet sich das Restaurant „Zum Zicken-Schulze“ mit vorwiegend regionalen Gerichten und saisonalen Spezialitäten.

Ausstattung



Preise

EZ: ab 63,00 €/Nacht
DZ: ab 81,00 €/Nacht

Kontakt

Brauerstraße 2
16321 Bernau bei Berlin
Telefon: +49 3338 704580
E-Mail: info@hotel-bernau.de
www.hotel-bernau.de

5

Pension & Restaurant Hofgeflüster



ab 80 €



Die gemütliche Pension „Hofgeflüster“ befindet sich in einem alten Fachwerkhaus aus dem 17. Jahrhundert und verfügt über acht Zimmer. Hierbei kann zwischen Einzel- und Doppelzimmern gewählt werden. Das zur Pension gehörende Restaurant „Hofgeflüster“ mit elegantem Wintergarten lädt aufgrund des einmaligen Ambientes zum Verweilen ein.

Ausstattung



Preise

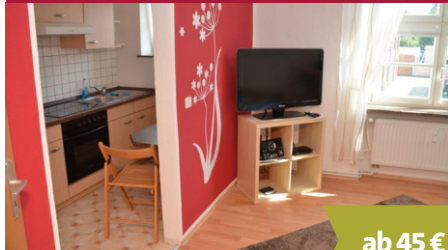
EZ: ab 80,00 €/Nacht
DZ: ab 100,00 €/Nacht

Kontakt

Brüderstraße 14
16321 Bernau bei Berlin
Telefon: +49 3338 3389898
E-Mail: info@pension-hofgefluester.de
www.pension-hofgefluester.de

6

Ferienapartment Düring



ab 45 €



Das Ferienapartment Düring bietet mit einem großzügig gestalteten Wohn-/Schlafraum und einer vollausgestatteten Küche die ideale Unterkunft für zwei Personen. Zentral in der Innenstadt gelegen, ist es ein guter Ausgangspunkt für Erlebnisse im Bernauer Stadtkern und in der näheren Umgebung.

Ausstattung



Preise

FW: ab 45,00 €/Nacht
ab 40,00 €/Nacht min. 3 Nächte

Kontakt

Klementstraße 5
16321 Bernau bei Berlin
Telefon: +49 172 5917727
E-Mail: kontakt@ferienapartment-bernaude.de
www.ferienapartment-bernaude.de

7

Ferienapartment Seils



ab 80 €



Das großzügig geschnittene Ferienapartment Seils bietet die perfekte Ferienunterkunft für zwei Personen. Mit Nutzung der Schlafcouch im Wohnbereich kann sogar noch eine weitere Person Platz finden. Die freigelegten Balken des Dachstuhls verleihen dem Dachgeschossapartment einen besonderen Charme.

Ausstattung



Preise

FW: ab 80,00 €/Nacht

Kontakt

Büttenstraße 5
16321 Bernau bei Berlin
Telefon: +49 152 31071715
E-Mail: pseils2018@gmail.com

8

Ferienapartments Kaden



ab 25 €



Die Ferienapartments Kaden in Werneuchen laden zum Entspannen ein. Es stehen drei Apartments für jeweils zwei Personen und ein Ein-Personen-Apartment zur Verfügung. Die vollständig ausgestatteten Räumlichkeiten und der ansprechend gestaltete Hof laden zu einer erholenden Auszeit ein. Die Ferienapartments sind der ideale Ausgangspunkt für Radtouren nach Bernau bei Berlin.

Ausstattung



Preise

FW 1: ab 35,00 €/Nacht
FW 2: ab 25,00 €/Nacht
FW 3: ab 25,00 €/Nacht
FW 4: ab 25,00 €/Nacht

Kontakt

In Willmersdorf 236
16356 Werneuchen OT Willmersdorf
Telefon: +49 33398 7277
E-Mail: uebernachtenbeikaden@web.de

9

Ferienhaus Hahn



ab 35 €



Das Ferienhaus Hahn mit getrenntem Wohn- und Schlafraum ist für bis zu vier Personen bestens ausgestattet. Die vollausgestattete Küche lässt keine Wünsche offen. In einer ruhigen Einfamilienhaussiedlung gelegen, bietet es den perfekten Erholungsort in Bernauer Ortsrandlage. Auch der attraktiv gestaltete Außenbereich mit Pool lädt zum Verweilen ein.

Ausstattung



Preise

FH: ab 35,00 €/Nacht

Kontakt

Etzelstraße 1
16321 Bernau bei Berlin
Telefon: +49 3338 762666

10

Ferienunterkünfte Albrecht



ab 40 €



Die Ferienunterkünfte Albrecht in Werneuchen punkten mit Natur und Erholung. Insgesamt stehen drei Unterkünfte zur Verfügung. Im Ferienhaus und in der Ferienwohnung finden jeweils vier Personen Platz. Das Ferienzimmer kann zwei Personen beherbergen. Alle Unterkünfte sind mit eigenen Kochmöglichkeiten ausgestattet. Die Ferienunterkünfte eignen sich ideal als Startpunkt für Unternehmungen nach Bernau bei Berlin.

Ausstattung



Preise

DZ: ab 40,00 €/Nacht
FH: ab 40,00 €/Nacht
FW: ab 40,00 €/Nacht

Kontakt

In Willmersdorf 507
16356 Werneuchen OT Willmersdorf
Telefon: +49 1525 3250636
E-Mail: info@zimmervermietung-albrecht.de
www.zimmervermietung-albrecht.de

11

Ferienwohnung Wohnen im Grünen



ab 60 €



Die Ferienunterkunft „Wohnen im Grünen“ bietet die ideale Unterkunft für Bernau Besuchende. Die Wohnung ist für zwei Personen ausgestattet, eine dritte Person kann mit einer Aufbettung zusätzlich untergebracht werden. Die großzügig geschnittene und komplett ausgestattete Küche lässt keine Wünsche offen. In der ruhigen Einfamilienhaussiedlung lädt im Außenbereich eine Sitzmöglichkeit zu gemütlichen Abenden ein.

Ausstattung



Preise

FW: ab 60,00 €/Nacht

Kontakt

Leo-Jogisches-Ring 1
16321 Bernau bei Berlin
Telefon: +49 160 8489877
E-Mail: bettina-nitz@t-online.de

12

Ferienwohnung Buchheim



ab 40 €



Die Ferienwohnung Buchheim im 1. Obergeschoss des Hauses bietet in zwei separaten Schlafräumen Platz für bis zu vier Personen. Die großzügig geschnittene Wohnung mit vollausgestatteter Küche liegt in einer ruhigen Gegend am Stadtrand von Bernau bei Berlin. Es besteht die Möglichkeit, ein Kinderbett aufstellen zu lassen. So bleiben auch bei Familien keine Wünsche offen.

Ausstattung



Preise

FW: ab 40,00 €/Nacht

Kontakt

Börnicker Chaussee 160
16321 Bernau bei Berlin
Telefon: +49 3338 766964
E-Mail: olaf-buchheim@t-online.de

13

Ferienwohnung Malzmühle

**ab 22 €**

Die Ferienwohnung Malzmühle bietet ausreichend Platz für zwei Personen. Die Unterkunft ist besonders bei Radreisenden eine beliebte Übernachtungsmöglichkeit. Als Ausgangspunkt für Ausflüge in die Natur und durch die direkte Lage am Radfernweg Berlin-Usedom hat sich die Unterkunft unter Bernau Besuchenden etabliert. Der Garten mit schönem Grillplatz lädt zu lauschigen Abenden ein.

Ausstattung



Preise

FW: ab 22,00 €/Nacht

Kontakt

Zepernicker Chaussee 185
16321 Bernau bei Berlin
Telefon: +49 3338 4152
Mobil: +49 174 3259774
E-Mail: lhw-koerper@gmx.de

14

Ferienwohnung Opitz

**ab 40 €**

Die Ferienwohnung Opitz liegt in einem ruhigen Teil am Stadtrand von Bernau bei Berlin. Die großzügig geschnittene Ferienunterkunft bietet ausreichend Platz für bis zu drei Personen. Mit gut ausgestatteter Küche lassen sich hier erholsame Tage verbringen. Die Lage der Unterkunft und die Möglichkeit der Fahrradausleihe bieten die ideale Ausgangssituation für Fahrradabenteuer in die Region.

Ausstattung



Preise

FW: ab 40,00 €/Nacht

Kontakt

Rüdigerstraße 31
16321 Bernau bei Berlin
Telefon: +49 3338 767872
Mobil: +49 174 3895942
E-Mail: b.opitz@online.de

15

Ferienwohnung Schettler ***



ab 80 €



Die Ferienwohnung Schettler bietet ausreichend Platz für bis zu vier Personen. In der liebevoll eingerichteten und gut ausgestatteten Wohnung lässt sich der Urlaub in Bernau bei Berlin genießen. Der Grillplatz im Garten lädt zu lauschigen Abenden ein. Die Ferienwohnung Schettler verfügt über eine Drei-Sterne Zertifizierung des Deutschen Tourismusverbands.

Ausstattung



Preise

FW: ab 80,00 €/Nacht

Kontakt

Karl-Marx-Straße 92
16321 Bernau bei Berlin
Telefon: +49 173 9309303
E-Mail: angelaschettler1962@gmail.com

16

Ferienwohnung Schmock



ab 45€



Die Ferienwohnung Schmock in der Nähe von Bernau bei Berlin bietet ausreichend Platz für zwei Personen. Die Schlafcouch kann für eine Aufbettung genutzt werden. Die ruhige Umgebung mit großem Garten, einem Pool mit Liegewiese sowie ein separater überdachter Frühstücks- und Grillplatz laden zu einer erholsamen Auszeit ein. Der Standort ist ein guter Ausgangspunkt für Ausflüge in die nähere Umgebung und Berlin.

Ausstattung



Preise

FW: ab 50,00 €/Nacht
ab 45,00 €/Nacht min. 2 Nächte

Kontakt

Börnicker Straße 19
16356 Ahrensfelde-Elisenau
Telefon: +49 3338 5003
Mobil: +49 171 48 46 126
E-Mail: schmock-stefanie@t-online.de
fewo-schmock.jimdo.com

17**Ferienwohnung
Stötzer****a. A.**

Die Ferienwohnung Stötzer liegt in einer ruhigen Einfamilienhaussiedlung im westlichen Bernau bei Berlin. Die Unterkunft bietet ausreichend Platz für zwei Gäste. Mit einer Aufbettung ist auch die Unterbringung von drei Gästen möglich. Die Unterkunft verfügt über eine geräumige und gut ausgestattete Küche mit großem Esstisch, in der schöne Kochabende verbracht werden können.

Ausstattung**Preise**

FW: auf Anfrage

Kontakt

Friedenstraße 14
16321 Bernau bei Berlin
Telefon: +49 173 9167134
E-Mail: h.d.stoetzer@web.de

18**Ferienwohnungen
Lehmann****ab 35 €**

Die Ferienunterkünfte Lehmann befinden sich in einer ruhigen Gegend am Stadtrand von Bernau bei Berlin. Insgesamt stehen zwei Ferienwohnungen zur Verfügung. Beide Ferienwohnungen können jeweils zwei Personen beherbergen. Teilweise ist auf Anfrage auch eine Aufbettung möglich. Die ruhige Umgebung und der ansprechend gestaltete Gartenbereich mit Grillplatz laden zu gemütlichen Stunden ein.

Ausstattung**Preise**

FW 1: ab 35,00 €/Nacht
FW 2: ab 35,00 €/Nacht

Kontakt

Rüdigerstraße 29
16321 Bernau bei Berlin
Telefon: +49 3338 38832
Mobil: +49 160 8292988
E-Mail: jubeleh@t-online.de

19

Ferienwohnungen Puhlmann



ab 22 €



Die Ferienwohnungen Puhlmann in Ahrensfelde liegen in einer ruhigen Wohngegend. Die Bernauer Innenstadt ist in nur wenigen Autominuten zu erreichen. Insgesamt stehen drei Unterkünfte zur Verfügung. In zwei Ferienwohnungen finden jeweils bis zu zwei Personen Platz, eine dritte Wohnung kann bis zu vier Personen beherbergen. Der Außenbereich mit Grillplatz und Gartenmöbeln lädt zu entspannten Abenden ein.

Ausstattung



Preise

FW 1: ab 22,00 €/Nacht
FW 2: ab 22,00 €/Nacht
FW 3: ab 22,00 €/Nacht

Kontakt

Gudrunstraße 11/12
16356 Ahrensfelde OT Lindenberg
Telefon: +49 30 9416125
Mobil: +49 171 8038762
E-Mail: Mike.Puhlmann@t-online.de

20

Ferienwohnungen Stargard



ab 35 €



Die Ferienunterkünfte Stargard befinden sich am Bernauer Ortsrand. Der S-Bahnhof Bernau-Friedenstal ist in wenigen Gehminuten erreichbar. Insgesamt stehen zwei Ferienwohnungen zur Verfügung. Die kleinere Ferienwohnung bietet ausreichend Platz für zwei Personen, in der größeren Ferienwohnung können bis zu drei Personen beherbergt werden. Die komplett ausgestatteten Kochbereiche lassen keine Wünsche offen.

Ausstattung



Preise

FW 1: ab 35,00 €/Nacht
FW 2: ab 35,00 €/Nacht

Kontakt

Schenkendorfstraße 5
16321 Bernau bei Berlin
Telefon: +49 3338 765883

21

Ferienzimmer Bergner

**ab 30 €**

Das Ferienzimmer Bergner liegt in einer ruhigen Einfamilienhaussiedlung am Bernauer Ortsrand. Es bietet ausreichend Platz für bis zu zwei Personen. Durch den separaten barrierefreien Eingang finden auch mobilitätseingeschränkte Personen Zugang zum Ferienzimmer.

Ausstattung



Preise

DZ: ab 30,00 €/Nacht

Kontakt

Siegfriedstraße 16
16321 Bernau bei Berlin
Telefon: +49 3338 376187

22

Ferienzimmer Specht

**ab 25 €**

Die Ferienzimmer Specht befinden sich in ruhiger, aber zentraler Innenstadtlage. Die Bernauer Sehenswürdigkeiten sind in wenigen Gehminuten erreichbar. Die Ferienunterkunft verfügt über ein Doppelzimmer und zwei Einzelzimmer. Den Feriengästen stehen Gästetoiletten sowie ein Gemeinschaftsbad zur Verfügung. Der Gartenbereich mit Grillmöglichkeiten lädt zum Verweilen ein.

Ausstattung



Preise

EZ: ab 25,00 €/Nacht
DZ: ab 30,00 €/Nacht

Kontakt

Tobias-Seiler-Straße 33
16321 Bernau bei Berlin
Telefon: +49 3338 765521
Mobil: +49 162 5798268
E-Mail: Gisela-specht@web.de



Familie im Stadtpark Bernau